

Pierwszy tramwaj na Tarchominie

Wpisany przez Sławomir Miętek

poniedziałek, 21 stycznia 2013 08:10 - Poprawiony sobota, 30 stycznia 2016 20:40



Pierwszy tramwaj na Tarchominie

Wpisany przez Sławomir Miętek

poniedziałek, 21 stycznia 2013 08:10 - Poprawiony sobota, 30 stycznia 2016 20:40

Dziś historyczna chwila dla Tarchomina. Po raz pierwszy w historii dotarł tutaj liniowy tramwaj. Otwarto dziś trasę tramwajową wzdłuż mostu Skłodowskiej-Curie do przystanku Stare Świdry obsługiwana wyłącznie przez tramwaje dwukierunkowe PESA Swing Duo. Krańiec znajduje się na obrzeżu osiedla, ale do tramwaju linii **2** skierowano autobusy, które mają za zadanie dowozić pasażerów. Są to: **211** (do tej pory krańcem

była pętla na Tarchominie),

214

(podzielone

516

na dwie osobne linie),

516

i

741

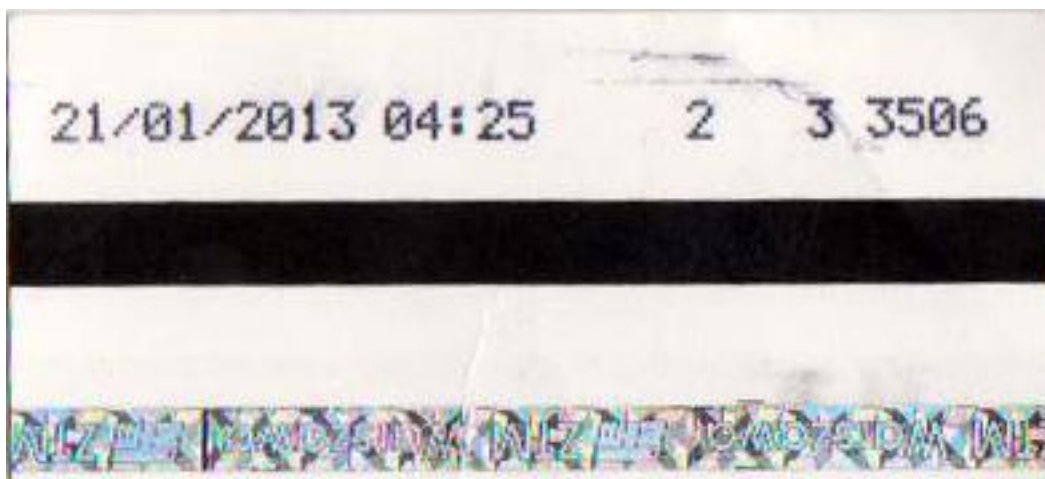
(do tej pory kursowała na Nowodwory).

Punktualnie o **04:25** z zajezdni Żoliborz w kierunku Starych Świdrów wyjechał pierwszy tramwaj linii

2. Obsłużyła go brygada nr **3** wagonem **3506**. Na pierwszy kurs przybyli także miłośnicy komunikacji. O 4:30 tramwaj dojechał do celu.

Na krańcu czuwalni panowie z Nadzoru Ruchu i Pogotowia Sieciowego. Jak się okazało wychodzą pierwsze niedoróbki. Problemem jest przejście dla pieszych znajdujące się przy początku peronu przystankowego dla kierunku Winnica. Tramwaj nie jest w ogóle wykrywany i nie dostaje zielonego światła.

Z powodu problemów z sygnalizacją świetlną, kurs powrotny ze Starych Świdrów odbył się z 10-minutowym opóźnieniem. Tym kursem przejechali się także pierwsi pasażerowie z Tarchomina zmierzający do pracy.



Trasa będzie obsługiwana przez 5 tramwajów w dni powszednie (4 całodzienne i 1 szczytowe) zaś w dni wolne wyłącznie przez 4 wagony. Częstotliwość w szczycie wynosi 5 minut, zaś poza i w dni wolne co 7-8 minut. Kursy wczesnoporanne i późnowieczorne są realizowane z

Pierwszy tramwaj na Tarchominie

Wpisany przez Sławomir Miętek

poniedziałek, 21 stycznia 2013 08:10 - Poprawiony sobota, 30 stycznia 2016 20:40

częstotliwością co 10 minut. Z racji braku pętli do zawracania przez tramwaje, skierowano tu specjalnie zakupione wagony dwukierunkowe, gdzie na przystanku końcowym Stare Świdry przejeżdżają z jednego toru na drugi.

Zdjęcia:

Pierwszy tramwaj na Tarchominie

Wpisany przez Sławomir Miętek

poniedziałek, 21 stycznia 2013 08:10 - Poprawiony sobota, 30 stycznia 2016 20:40



Pierwszy tramwaj na Tarchominie

Wpisany przez Sławomir Miętek

poniedziałek, 21 stycznia 2013 08:10 - Poprawiony sobota, 30 stycznia 2016 20:40



Pierwszy tramwaj na Tarchominie

Wpisany przez Sławomir Miętek

poniedziałek, 21 stycznia 2013 08:10 - Poprawiony sobota, 30 stycznia 2016 20:40



Pierwszy tramwaj na Tarchominie

Wpisany przez Sławomir Miętek

poniedziałek, 21 stycznia 2013 08:10 - Poprawiony sobota, 30 stycznia 2016 20:40



Pierwszy tramwaj na Tarchominie

Wpisany przez Sławomir Miętek

poniedziałek, 21 stycznia 2013 08:10 - Poprawiony sobota, 30 stycznia 2016 20:40



Pierwszy tramwaj na Tarchominie

Wpisany przez Sławomir Miętek

poniedziałek, 21 stycznia 2013 08:10 - Poprawiony sobota, 30 stycznia 2016 20:40



Materiał filmowy: