

Na koniec 1964 roku Miejskie Zakłady Komunikacyjne (MZK) dysponowały łącznie 892 wozami. W tej flocie dominowały głównie Chaussony, których było ok 300 sztuk, w tym jeszcze kilkanaście egzemplarzy Chaussonów APH 49 przezywanych „dziadkami” z racji wieku (ponad 15 lat eksploatacji). Jednak z każdym miesiącem swą dominację powoli przekazywały na rzecz Jelcza, którego tylko w samym 1964 roku dostarczono 117 sztuk, a na 1965 planowano dostawę już 153 wozów [\[1\]](#).

Wieloletni plan gospodarczy MZK z 1965 roku przewidywał w kolejnych latach średnioroczne dostawy fabrycznie nowych Jelczy na poziomie ok 260 sztuk i pełną wymianę taboru do 1970 roku, budowę nowych zajezdni autobusowych. Z końcem grudnia 1970 roku MZK miało dysponować ok. 1700 sztukami autobusów tylko jednej marki [\[2\]](#). Marki – Jelcz.

Ujednolnienie taboru miało rozwiązać m. in. jeden z poważniejszych problemów MZK – chronicznego braku importowanych części zamiennych do wielu eksploatowanych przez firmę marek autobusów (Ikarus, Skoda Karosa, Chausson).

Niedomagania Jelcza „ogórka” – czyli początek choroby

Wpisany przez Włodzimierz Winek

sobota, 10 maja 2014 20:49 - Poprawiony poniedziałek, 12 sierpnia 2019 21:58

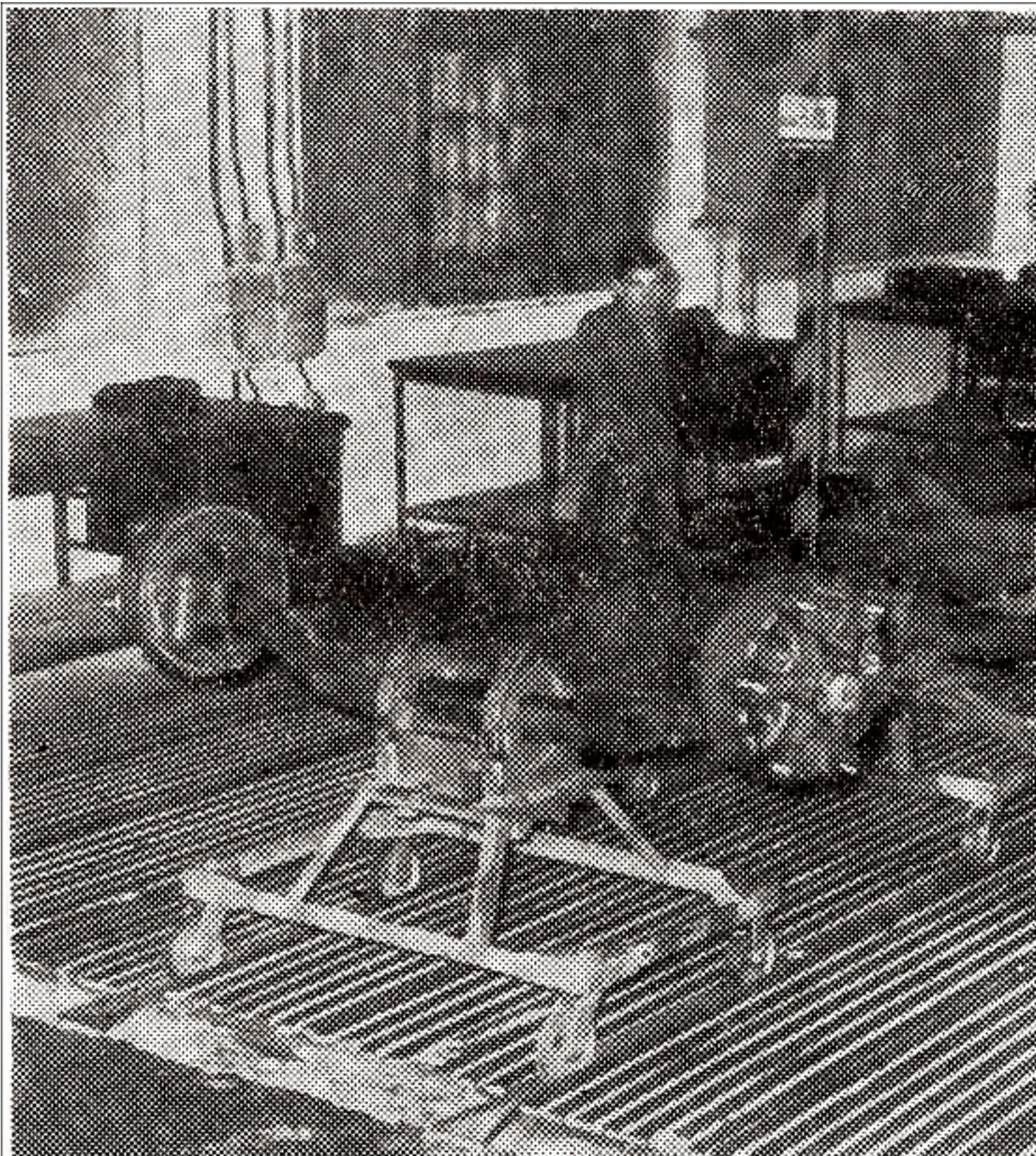


Niedomagania Jelcza „ogórka” – czyli początek choroby

Wpisany przez Włodzimierz Winek

sobota, 10 maja 2014 20:49 - Poprawiony poniedziałek, 12 sierpnia 2019 21:58

[6]



Nowa linia — widok ogólny. W oczekiw

III linia montażowa osi przednich do Jelczy w ZNA przy Włościańskiej, grudzień 1967
Głos Warszawskiej Komunikacji nr 22/1967

Wpisany przez Włodzimierz Winek

sobota, 10 maja 2014 20:49 - Poprawiony poniedziałek, 12 sierpnia 2019 21:58



Gotowa oś na wózku transport

III linia montażowa osi przednich do Jelczy w ZNA przy Włościańskiej, grudzień 1967

Głos Warszawskiej Komunikacji nr 22/1967

Niedomagania Jelcza „ogórka” – czyli początek choroby

Wpisany przez Włodzimierz Winek

sobota, 10 maja 2014 20:49 - Poprawiony poniedziałek, 12 sierpnia 2019 21:58

Stwierdzenie, że nie ma potrzeby zmiany przepisów, nie oznacza, że nie należy ich zmieniać. Wskazano na to, że przepisy dotyczące bezpieczeństwa i higieny pracy, które obowiązują w Polsce, są zgodne z przepisami Unii Europejskiej. Wskazano również, że przepisy dotyczące bezpieczeństwa i higieny pracy, które obowiązują w Polsce, są zgodne z przepisami Unii Europejskiej.

Niedomagania Jelcza „ogórka” – czyli początek choroby

Wpisany przez Włodzimierz Winek

sobota, 10 maja 2014 20:49 - Poprawiony poniedziałek, 12 sierpnia 2019 21:58



Niedomagania Jelcza „ogórka” – czyli początek choroby

Wpisany przez Włodzimierz Winek

sobota, 10 maja 2014 20:49 - Poprawiony poniedziałek, 12 sierpnia 2019 21:58

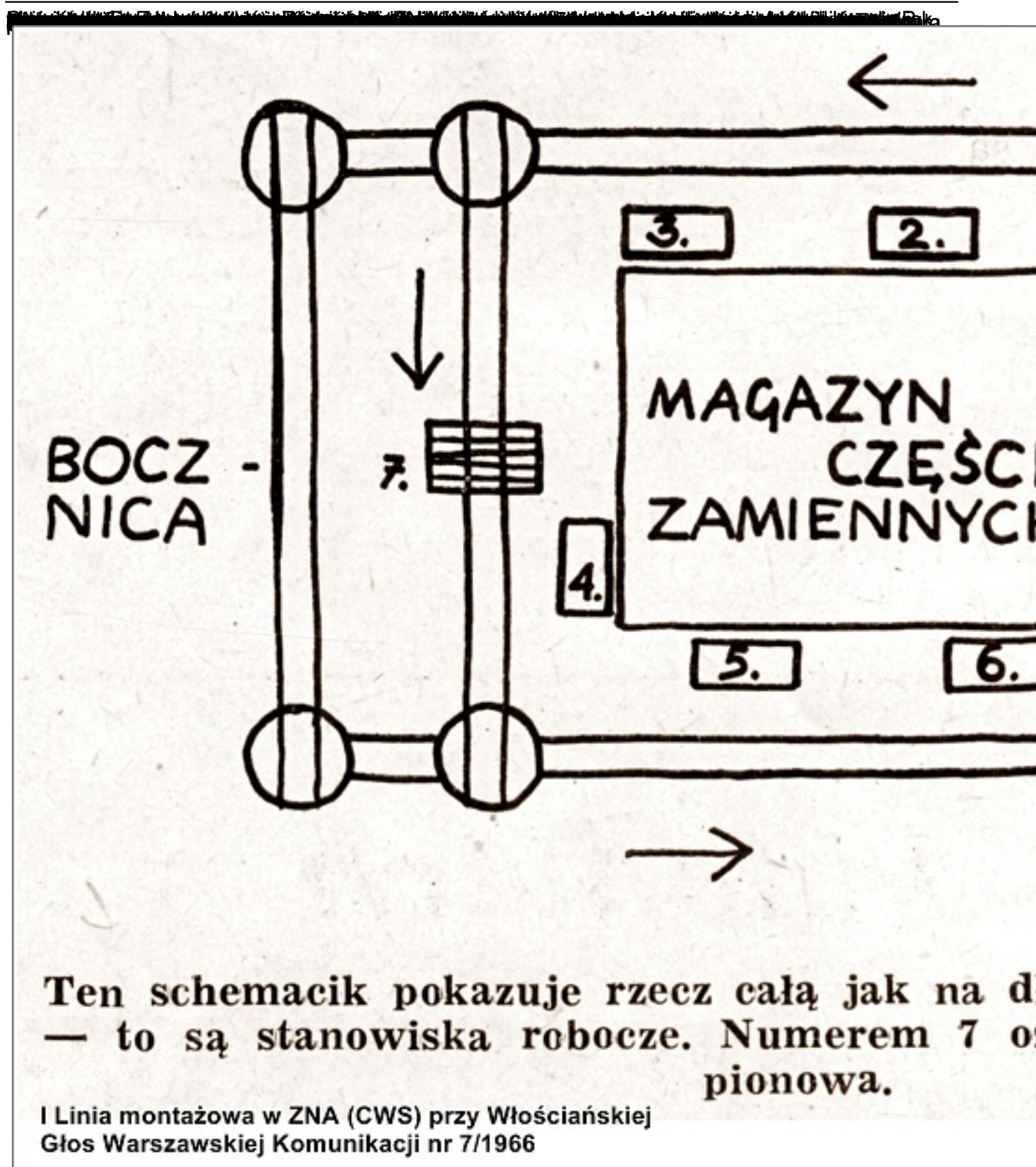
~~Wszystkie dane zostały usunięte z systemu. Wszelkie dane dotyczące historii choroby i leczenia zostały usunięte. Wszelkie dane dotyczące historii choroby i leczenia zostały usunięte. Wszelkie dane dotyczące historii choroby i leczenia zostały usunięte.~~

Niedomagania Jelcza „ogórka” – czyli początek choroby

Wpisany przez Włodzimierz Winek

sobota, 10 maja 2014 20:49 - Poprawiony poniedziałek, 12 sierpnia 2019 21:58



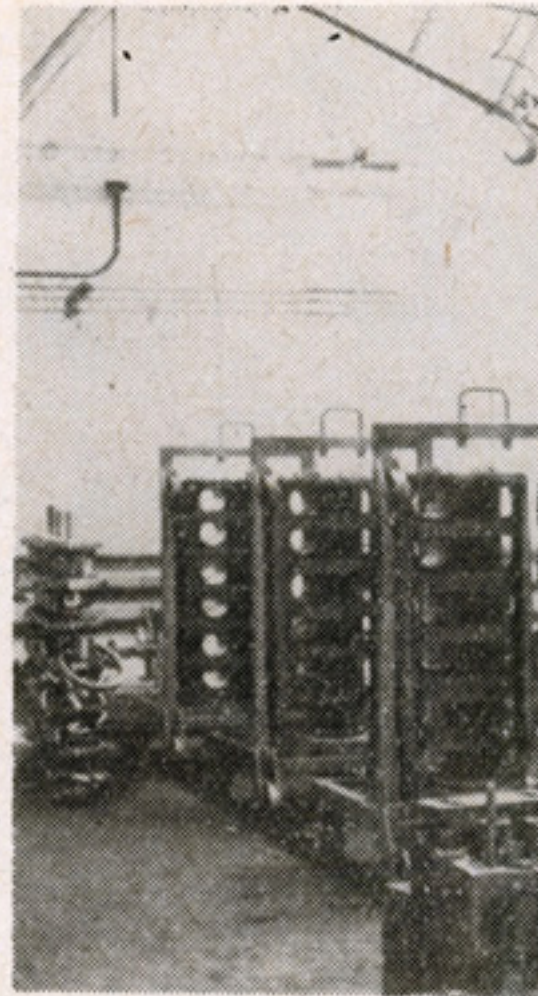


LOS WARSZAWSKIEJ KOMUNIKACJI

Linia „made in W

Kiedy w maju byłam w warsztatach na Włociańskiej — nie było tam jeszcze śladu żadnej linii montażowej. Zaś 1 lipca — linię gotową, zmontowaną, oprzyrządowaną w większość potrzebnych urządzeń pokazano zdziwionej nieco takim tempem dyrekcji.

Oczywiście sam pomysł, opracowanie dokumentacji, wykonanie elementów — to były sprawy wcześniejsze. Ale w miesiąc opróżnić halę, zmontować szyny, obrotnice, dźwig, przerobić instalacje elektryczne, doprowadzić przewody ze sprężonym powietrzem, zainstalować drucianą siatkę wokół magazynu części — było wyczynem nielada. A wszystko — własnym przemysłem! Obeszło się bez zleceń, bez szukania wykonawcy. Jedynym kocperantem były Warsztaty Tramwajowe, w których na karuzelówce jakiej nie mają Warsztaty na Włociańskiej wyko-



**Za siatką mieści się m
zyniera**

one zwiększeniu to
wątpliwości. Trzeba t
cze na to trochę poczek
tować samą linię je
stosunkowo prostą. Z
na niej pracę — to dop
skomplikowana i w

Niedomagania Jelcza „ogórka” – czyli początek choroby

Wpisany przez Włodzimierz Winek

sobota, 10 maja 2014 20:49 - Poprawiony poniedziałek, 12 sierpnia 2019 21:58

[REDACTED]